

# Le déploiement en image

La fibre optique arrive à St Barthélemy mais concrètement comment ça fonctionne ?

**Vous vous demandez comment se déploie la fibre sur l'île, d'où elle vient, par où elle passe et comment fait-on pour l'acheminer jusqu'à votre domicile. On vous explique tout en image.**

A la suite de l'ouragan Irma, la Collectivité a accéléré l'enfouissement des réseaux électriques et téléphoniques aériens pour les rendre plus résistants aux épreuves climatiques.

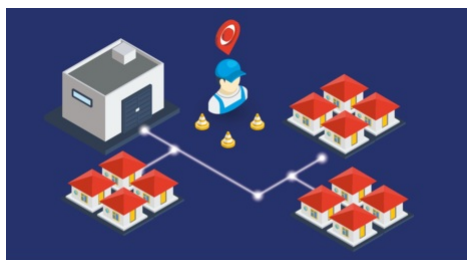
## Etape 1



Plus fine qu'un cheveu, la fibre optique est un filament conducteur de lumière fait de verre ou de plastique. Elle offre une possibilité de débit plus important que sur une connexion en cuivre classique quel que soit votre lieu de résidence sur l'île. La fibre optique offre des connexions Très Haut Débit de 30 Mb minimum par seconde. On parle de réseau FTTH pour Fiber To The Home, qui permet à chaque logement ou local commercial de l'île d'être connecté à la fibre optique.



À St Barthélemy, c'est la Collectivité qui est en charge du déploiement du réseau FTTH et non un opérateur privé. Elle déroule des fibres, c'est le déploiement. La Collectivité est donc considérée comme un opérateur d'infrastructure, c'est à dire propriétaire du réseau FTTH.



Elle déroule la fibre optique du point de départ, le NRO - Nœud de Raccordement Optique - jusqu'à l'intérieur des logements.



Chaque NRO dessert plusieurs zones d'environ 500 logements chacune. Il y a 3 NRO (à Lorient, à Gustavia et à St Jean) et l'île est découpée en 14 zones correspondant plus ou moins avec les quartiers.

**A compter de cette étape les logements de la zone deviennent "raccordables" ...**

## Etape 2



Chaque NRO dessert plusieurs zones d'environ 500 logements chacune.  
Il y a 3 NRO (à Lorient, à Guérande et à St Jean) et l're est déclinée en 14 zones correspondant plus ou moins avec les quartiers.



La première étape consiste à installer les armoires optiques au sein des NRO. C'est à partir de ces armoires que partent les fibres destinées à alimenter chacune des zones.  
La deuxième étape consiste à diriger la fibre du NRO vers les PBO (Points de Branchement Optique). Les PBO sont des boîtiers qui permettent le raccordement des logements.



... mais cela prend du temps : les techniciens doivent évaluer l'état des infrastructures existantes (fourreaux et génie civil sous terrains) et quantifier le nombre de boyers potentiels à équiper.  
Cette étape prend environ trois mois de travail par zone.



Ainsi la durée du chantier varie selon l'état des fourreaux existants, de la voie, de la taille des bâtiments et des accords de copropriété.  
Cette étape peut durer 6 à 12 mois au plus.



La phase de déploiement prend fin et c'est l'Arcep (l'autorité de régulation des télécoms) qui impose un délai de trois mois à compter de la mise à disposition d'une zone par la Collectivité aux opérateurs commerciaux - fournisseurs d'accès à Internet (FAI) - afin qu'ils puissent commercialiser leurs offres d'accès à Internet auprès de la population.



Dans le cadre d'une copropriété, une convention doit être validée en Assemblée Générale, afin de permettre à la Collectivité de déployer la fibre sur la copropriété. Il en est de même pour les maisons individuelles situées le long d'une voie privée. Tous les propriétaires de la voie doivent autoriser la Collectivité par convention à passer les câbles de fibre optique. Cette étape n'est pas nécessaire pour les maisons individuelles situées en bord de domaine public routier.

**Le logement devient " à raccorder ".**

**Etape 3**



Vous pouvez maintenant choisir parmi les différentes offres de services (Internet, voix, TV, VOD, jeux, caméras ... etc) proposées par votre fournisseur d'accès à Internet préféré(s).



Le fournisseur d'accès à Internet que vous avez choisi devra ensuite raccorder la fibre optique du Point de Branchement Optique (PBO) jusqu'à la Prise Terminale Optique (PTO) à l'intérieur de la maison pour que la connexion soit effective.

## Le logement devient "raccordé" !



Maintenant à vous de jouer !



**Demandez votre pré-raccordement dès maintenant pour avoir la fibre le plus vite possible en cliquant [ICI](#)**



**Suivez le calendrier de déploiement quartier par quartier en cliquant [ICI](#)**



## La fibre optique du point de départ jusqu'au logement.



**ST-BARTH DIGITAL**  
Hôtel de la collectivité  
La Pointe Gustavia  
97133 ST BARTHELEMY